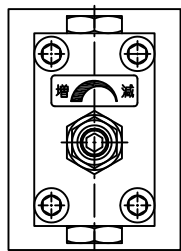
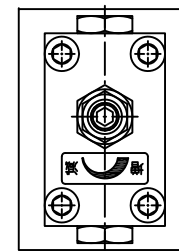
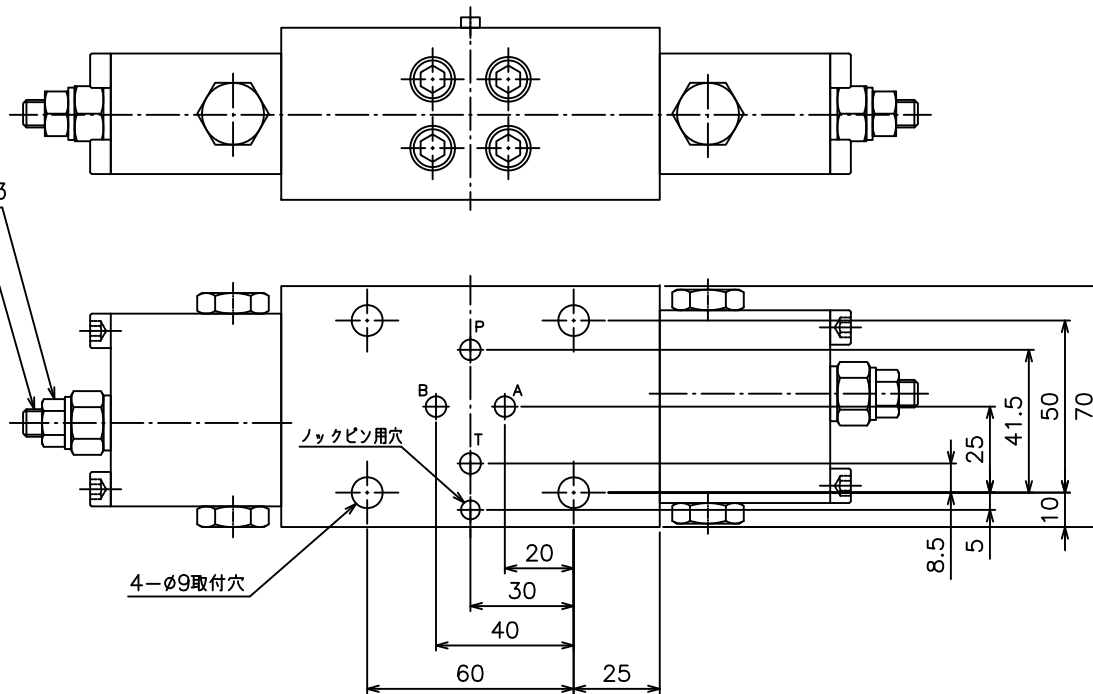


調整方法

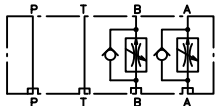
- ・シールナットを緩めて、六角レンチを使っておこないます。
- ・調整後は必ずシールナットを締めてください。



ロックナット SW13
流量調整ネジ SW4



シンボル



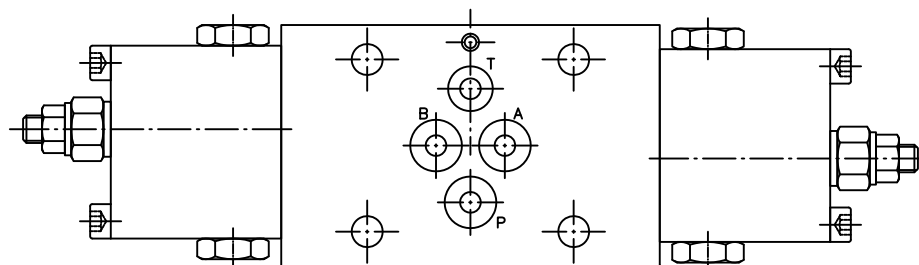
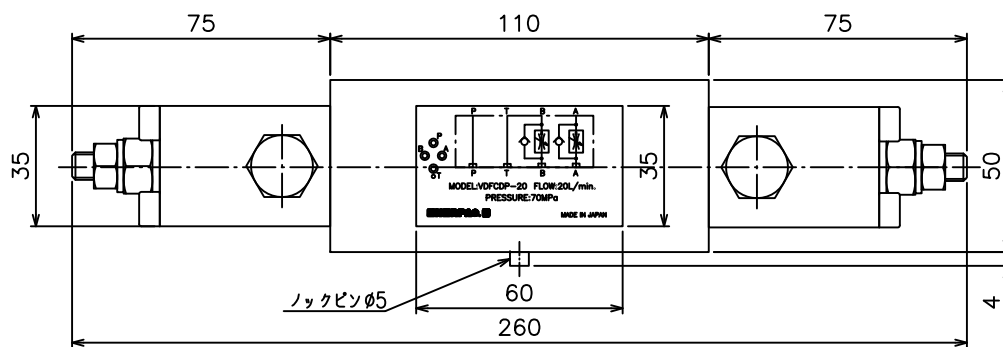
仕様

最高使用圧力	70MPa
定格流量	0.05~20L/min
使用圧力条件	IN圧力-OUT圧力(差圧) < 50MPa
流量再現性	油の粘度が一定の場合は約±3%
作動油	鉱物系一般作動油 ISO VG32相当品
	粘度範囲 約 4~1500 mm ² /s
	推奨範囲 約 10~500 mm ² /s
温度	周囲温度 約 -40~80℃
	作動油 15~55℃
質量	約4.6kg

回転当たりの調整流量

回転量(回転)※	通過流量(L/min)
0.5	0.7
1.0	2.4
1.5	3.8
2.0	5.2
2.5	7.0
3.0	9.8
3.5	15.4
4.0	29.5

※バルブが閉じた状態から回転量になります。
なお測定時の作動油粘度は約50mm²/sです。



DATE: 2024年4月15日

ENERPAC

DESCRIPTION

ダブル圧力補償付流量制御弁

DRAWING NO.

VDFCDP-20