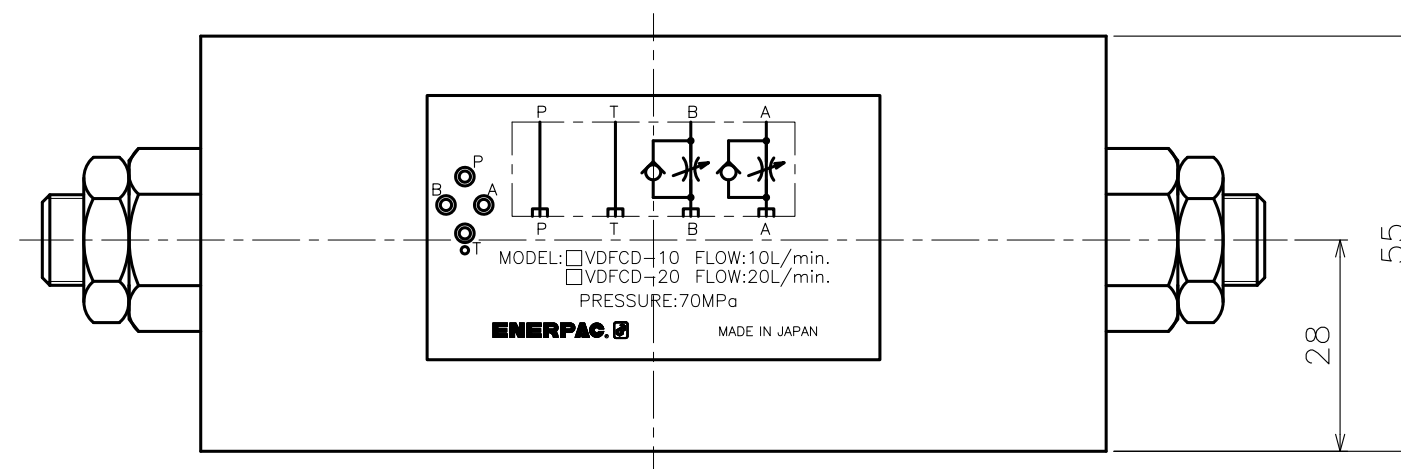
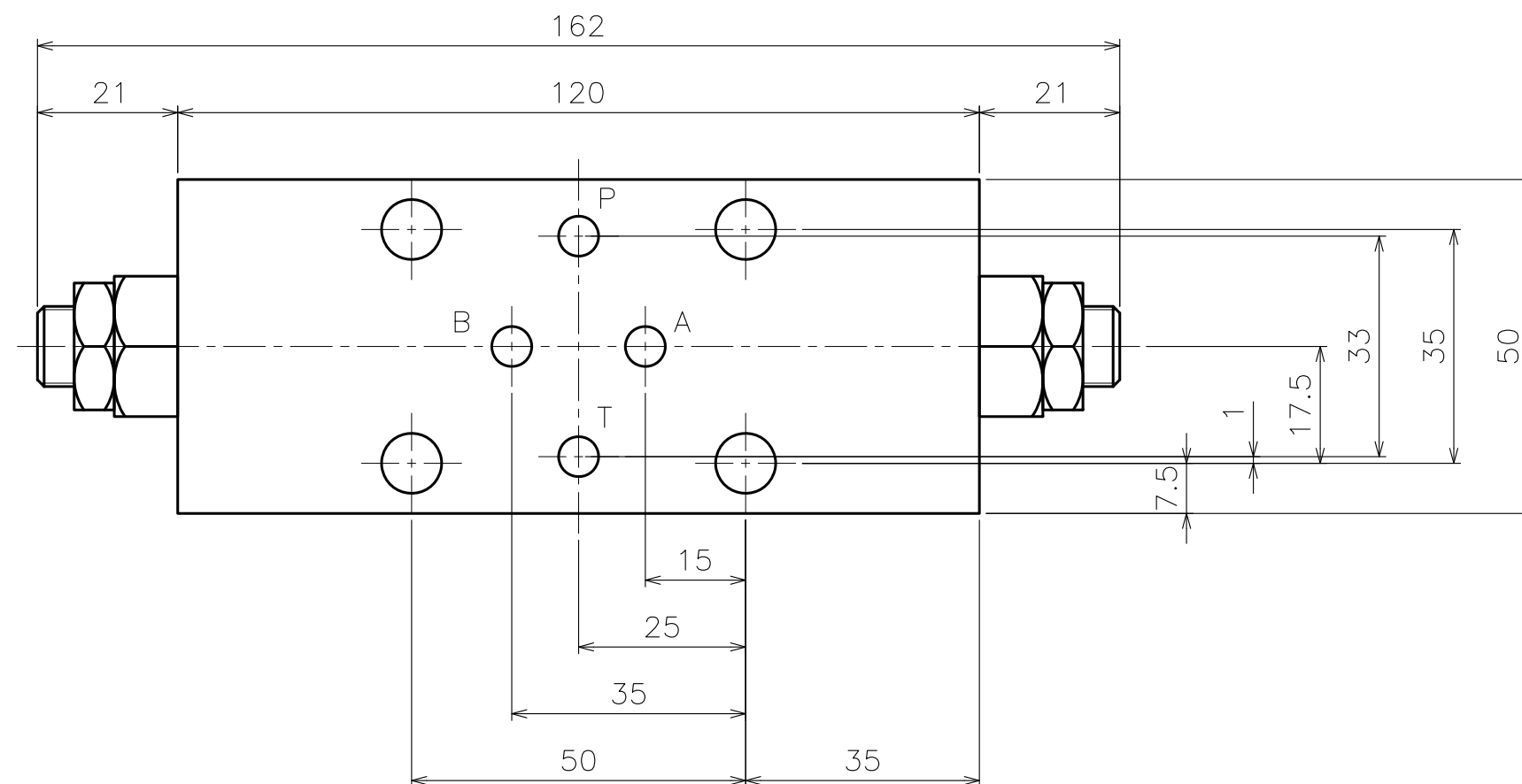
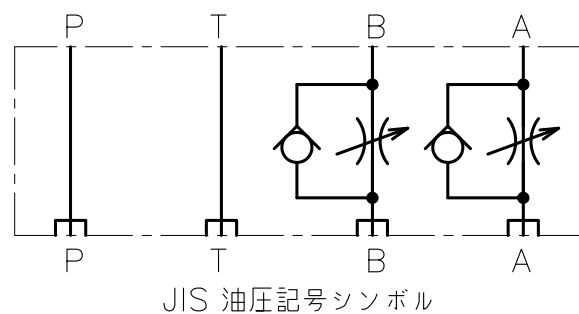


| 仕 様 | | |
|-----|----------|-------------------|
| バルブ | 最高使用圧力 | 70MPa |
| | 低圧定格流量 | 0~7MPa 5L/min. |
| | 低圧最大流量 | 0~3MPa 10L/min. |
| | 高圧最大流量 | 7~70MPa 0.8L/min. |
| | クラッキング圧力 | 0.1MPa |
| | 使用油温範囲 | 15℃~55℃ |
| | 取付方向 | 任意 |
| 質量 | 約2.8kg | |



ENERPAC

DESCRIPTION

バイパスチェック付き
フローコントロールバルブ

DRAWING NO.

VDFCD-10

DATE: 2024年8月1日