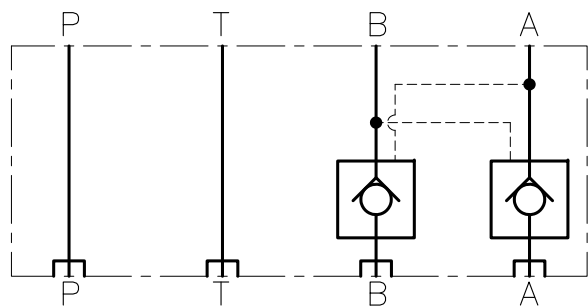
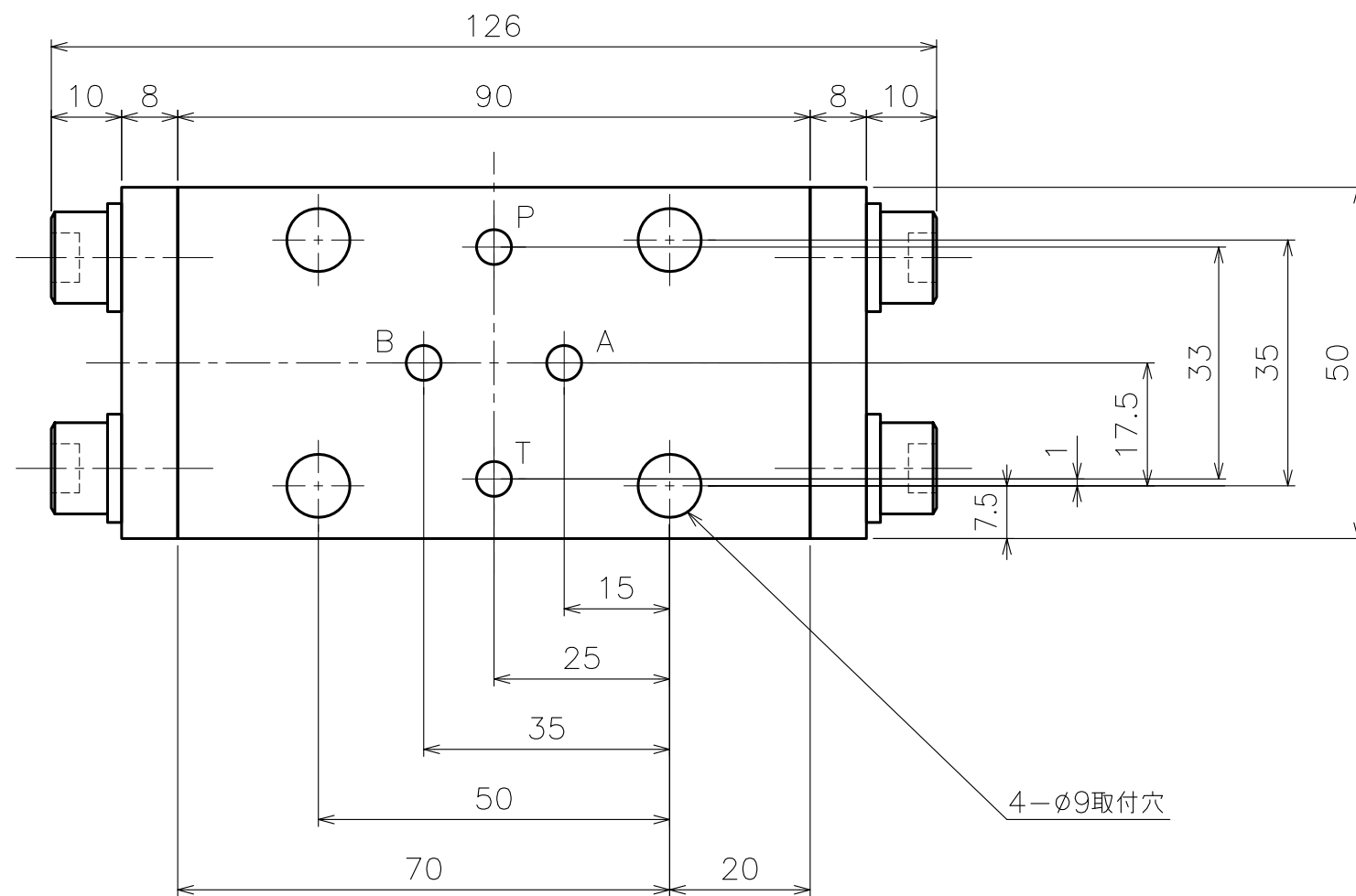


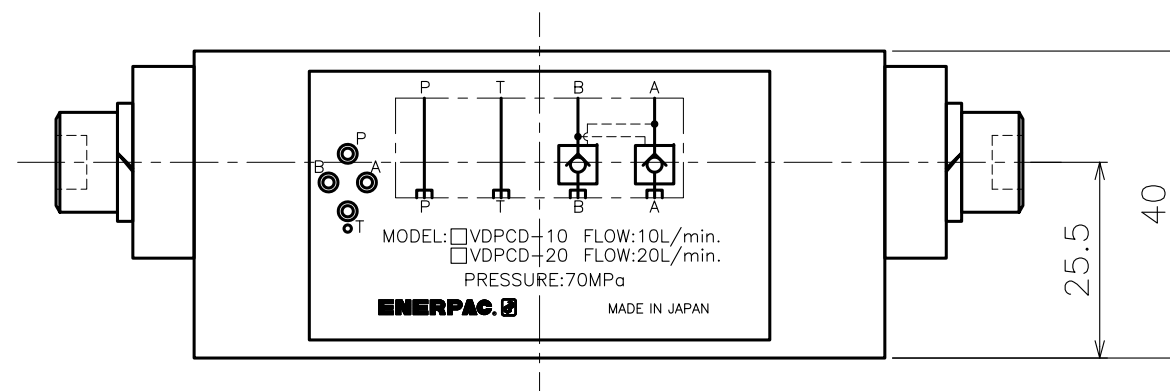
| 仕様 | | |
|-----|----------|-------------------|
| バルブ | 最高使用圧力 | 70MPa |
| | 低圧定格流量 | 0~7MPa 5L/min. |
| | 低圧最大流量 | 0~3MPa 10L/min. |
| | 高圧最大流量 | 7~70MPa 0.8L/min. |
| | 面積比 | 1 : 7.84(約12.8%) |
| | クラッキング圧力 | 0.1MPa |
| | 使用油温範囲 | 15℃~55℃ |
| | 取付方向 | 任意 |
| | 質量 | 約1.7kg |



JIS 油圧記号シンボル



4-φ9取付穴



ENERPAC

DESCRIPTION

ダブルパイロットチェックバルブ

DRAWING NO.

VDPCD-10

DATE: 2024年8月1日