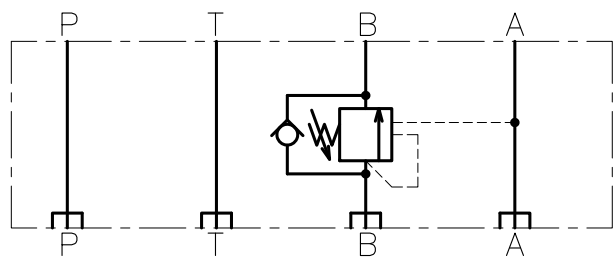
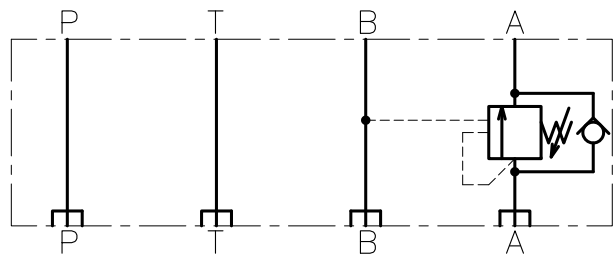


仕 様		
バルブ	最高使用圧力	70MPa
	低圧定格流量	0~7MPa 5L/min.
	低圧最大流量	0~3MPa 10L/min.
	高圧最大流量	7~70MPa 0.8L/min.
	クラッキング圧力	0.1MPa
	使用油温範囲	15℃~55℃
	取付方向	任意
	質量	約3.5kg

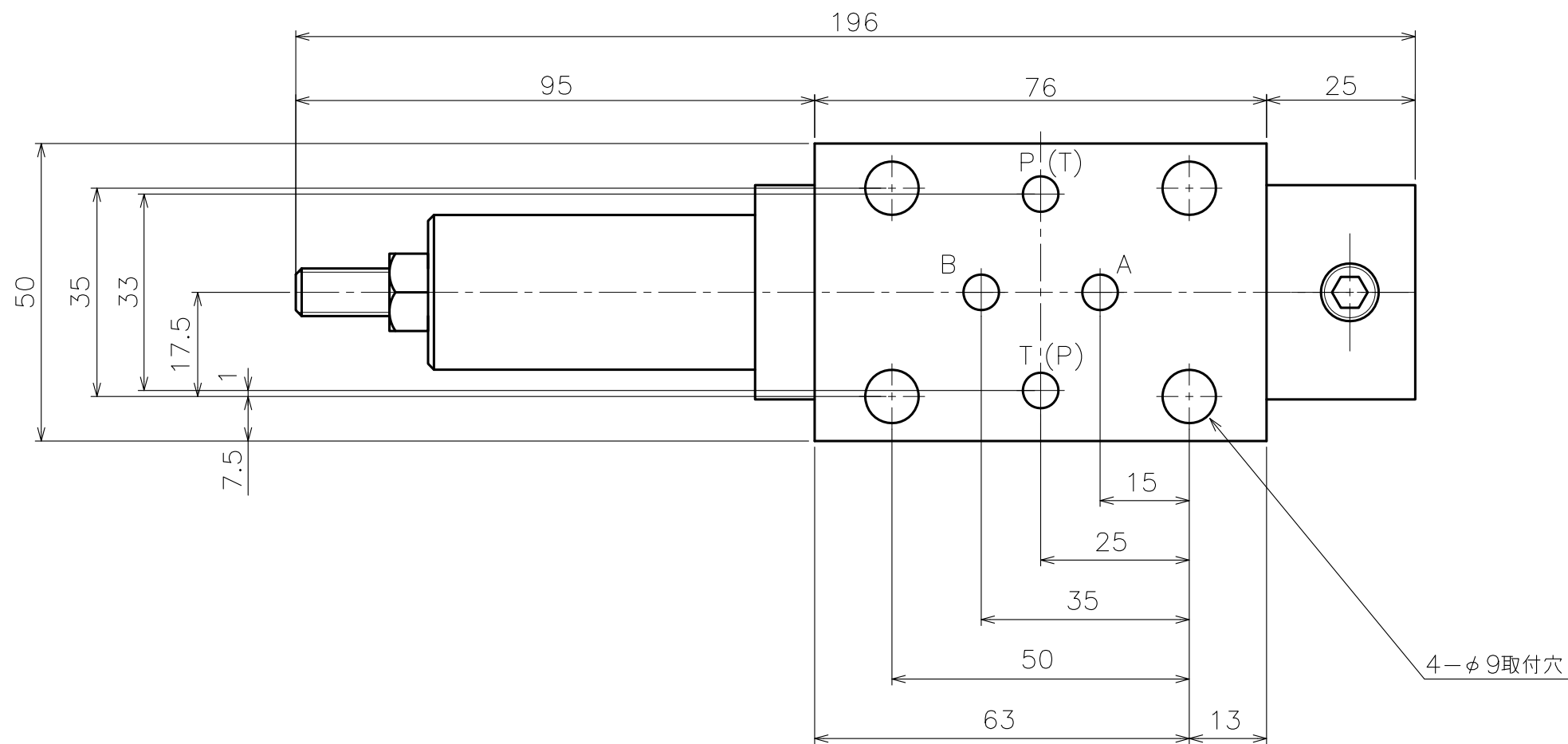


油圧記号シンボル

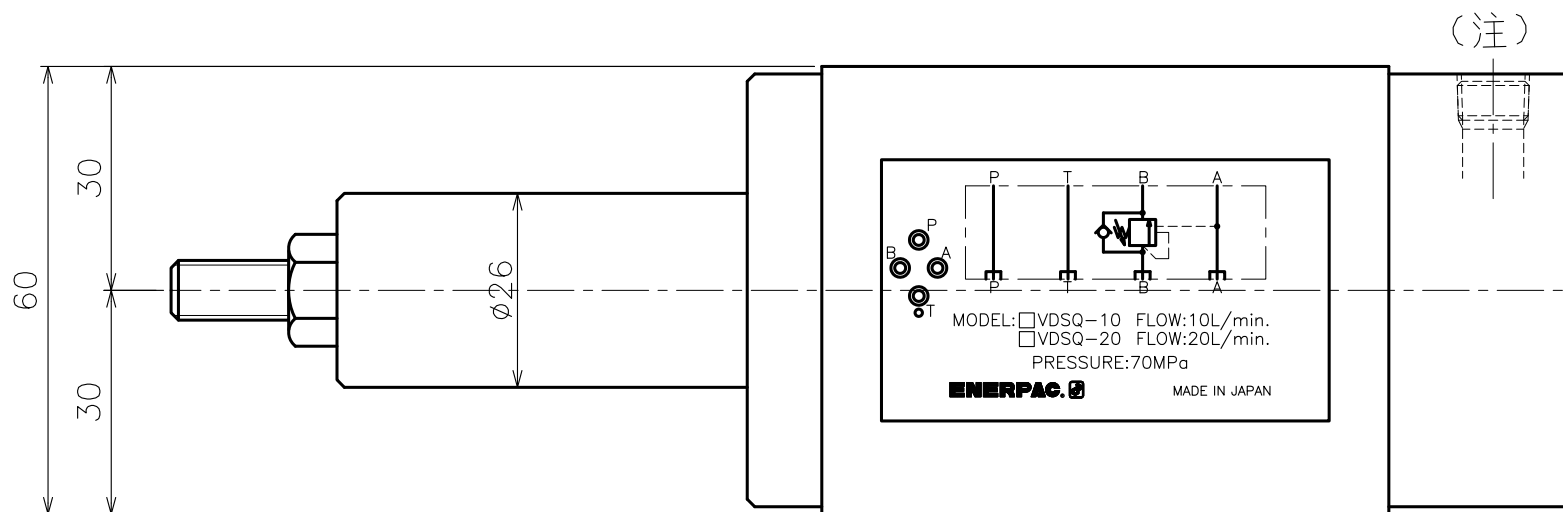


油圧記号シンボル

バルブを水平に180°回転させるとAポート制御が可能です。



4-φ9取付穴



(注)

(注) エンドキャップがこの向きで外部パイロット制御(プラグが上側)  
 エンドキャップを180°回転させると内部パイロット制御(プラグが下側)

**ENERPAC**

DESCRIPTION

カウンタバランスバルブ(内部/外部パイロット型)

DRAWING NO.

VDSQ-10

DATE: 2024年7月29日