

油圧シリンダ  
油圧ポンプ  
油圧バルブ  
アクセサリ  
油圧プレス  
油圧工具  
機械式シャッキ  
油圧クランプ  
資料



VDFCD-20・VDFCDP-20 共通特長

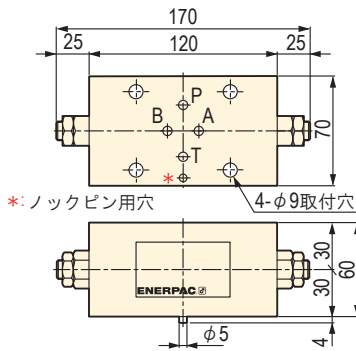
- VD 型電磁弁(20 l / min.)専用の油圧制御バルブです。
- 積層型のため、ボルト 4 本で取付ができます。
- 取付ボルトは付属していません。使用する制御弁の数によってボルトの長さが決まるため、169 頁の取付ボルト選択表を参照して下さい。
- ボルトの締付トルクは 2940 ~ 3430N・cm

VDFCDP-20 特長

- IN 側圧力の変動に影響を受けない、圧力補償付きの流量制御弁です。
- 温度補償機構は付いていません。
- 精密な流量調整が可能な、最高使用圧力 70MPa のバイパスチェックバルブ付き流量制御バルブです。
- バルブの流量調整ネジで、流量を容易に調整できます。
- 流量制御弁は IN と OUT の圧力差を 3MPa 以上で使用下さい。圧力差が小さいと流量の制御精度が下がる場合があります。

積層型流量制御弁寸法図・仕様表

▼ VDFCD-20 (バイパス付きフローコントロールバルブ)  
低油圧時のシリンダのスピード調整に使用します。



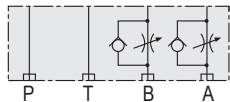
※ このバルブはメータアウト制御になります。



注意

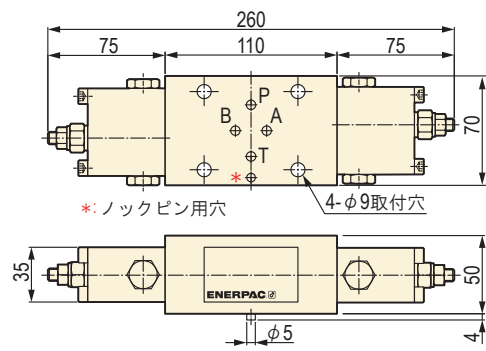
バルブを全閉にすると危険なので必ず圧力計で圧力を確認して下さい。

▼ 回路記号



型式 VDFCD-20 仕様表	
最高使用圧力	70MPa
低圧定格流量 0 ~ 7MPa	15 l / min
低圧最大流量 0 ~ 3MPa	20 l / min
高圧最大流量 7 ~ 70MPa	2 l / min
クラッキング圧力	0.1MPa
作動油	エナパック純正作動油(鉱物性作動油) ISOVG32 相当品 耐摩耗性油圧作動油 粘度範囲 約 10 ~ 500mm <sup>2</sup> /s
使用温度	15 ~ 55 °C
取付方向	任意
質量	3.5kg

▼ VDFCDP-20 (バイパス付き圧力補償フローコントロール弁)



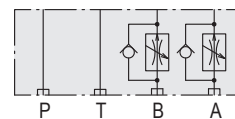
※ このバルブはメータアウト制御になります。



注意

バルブを全閉付近にすると危険なので必ず圧力計で圧力を確認して下さい。

▼ 回路記号

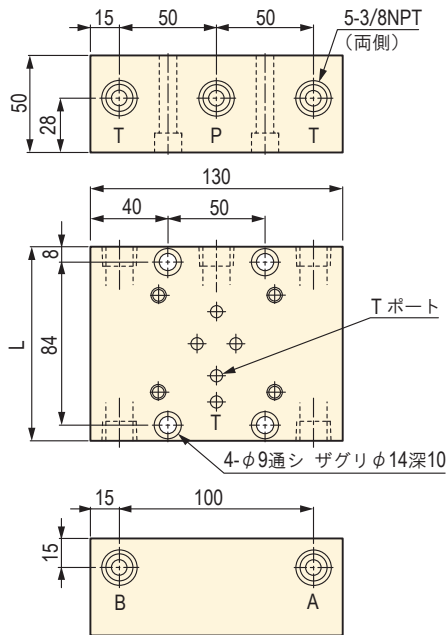


型式 VDFCDP-20 仕様表	
最高使用圧力	70MPa
定格流量	0.05 ~ 20 l / min
取付方向	任意
流量再現性	油の粘度が一定の場合は約 ±3%
作動油	エナパック純正作動油(鉱物性作動油) ISOVG32 相当品 耐摩耗性油圧作動油 粘度範囲 約 10 ~ 500mm <sup>2</sup> /s
温度	作動油 15 ~ 55 °C
バイパス チェック弁	クラッキング圧力 : 0.01MPa
質量	4.6kg

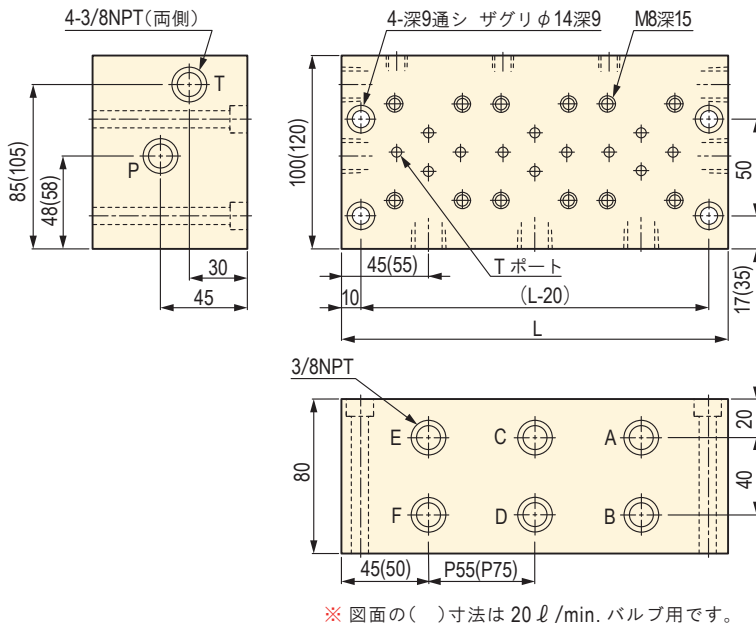
## マニホールド寸法図・仕様表

● VDシリーズの電磁弁と積層型制御弁を取付ボルトで1～4個まで並べて設置できます。

### ▼ VDPR-10-1N / VDPR-20-1N (1連用)



### ▼ VDPR-10-2N ~ 4N / VDPR-20-2N ~ 4N (2～4連用)

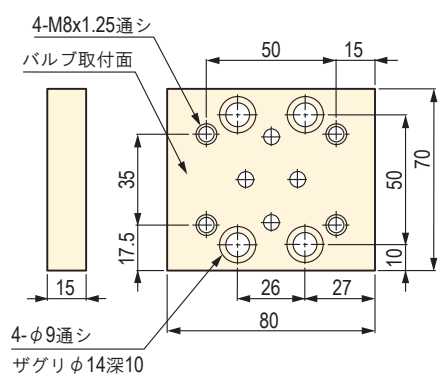


### ▼仕様表

型式	バルブ流量	連数	L (mm)	質量 (kg)
VDPR-10-1N	10 ℓ / min 用	1	100	5.2
VDPR-10-2N		2	145	11.3
VDPR-10-3N		3	200	15.6
VDPR-10-4N		4	255	20.0
VDPR-20-1N	20 ℓ / min 用	1	100	5.2
VDPR-20-2N		2	185	17.3
VDPR-20-3N		3	260	24.3
VDPR-20-4N		4	335	31.3

## ポンプマウント用変換ブロック

### ▼ ZE-VDPL-10 寸法図 (質量 0.7kg)



● ZE-VDPL-10 は ZEJ2000 シリーズ電動ポンプに、VDシリーズ(10ℓ/min.)バルブを搭載するための変換ブロックです。

## 取付用ボルト選択表

積層バルブ用電磁弁	バルブ積層数	10 ℓ / min. シリーズ	20 ℓ / min. シリーズ
VD4-*-***-10	電磁弁+0	M8x30L	M8x40L
	電磁弁+1	※	* M8x100L
VD4-*-***-20	電磁弁+2	※	* M8x160L
	電磁弁+3	※	* M8x220L
	電磁弁+4	※	* M8x280L

※ ボルトは販売しておりません。最寄の工具店でご購入ください。  
取付ボルトは六角穴付ボルト M8xP1.25(強度区分 12.9)です。  
※ VD4-\*-\*\*\*-10(10ℓ/min.)バルブは制御弁の種類によってボルトの長さが異なります。ボルト選定はバルブ寸法図と下記例を参考にして下さい。  
(例)VD4-O-200-10+VDPCD-10+VDFCD-10 を積層する場合  
30mm + 40mm + 55mm = 125 M8x125L(ボルト長さ)  
上記合計ボルト長さには、ネジ込み代が考慮されています。  
\* VDFCDP-20 を積層する場合は高さが 50mm のためボルト長さが 10mm 短くなります。